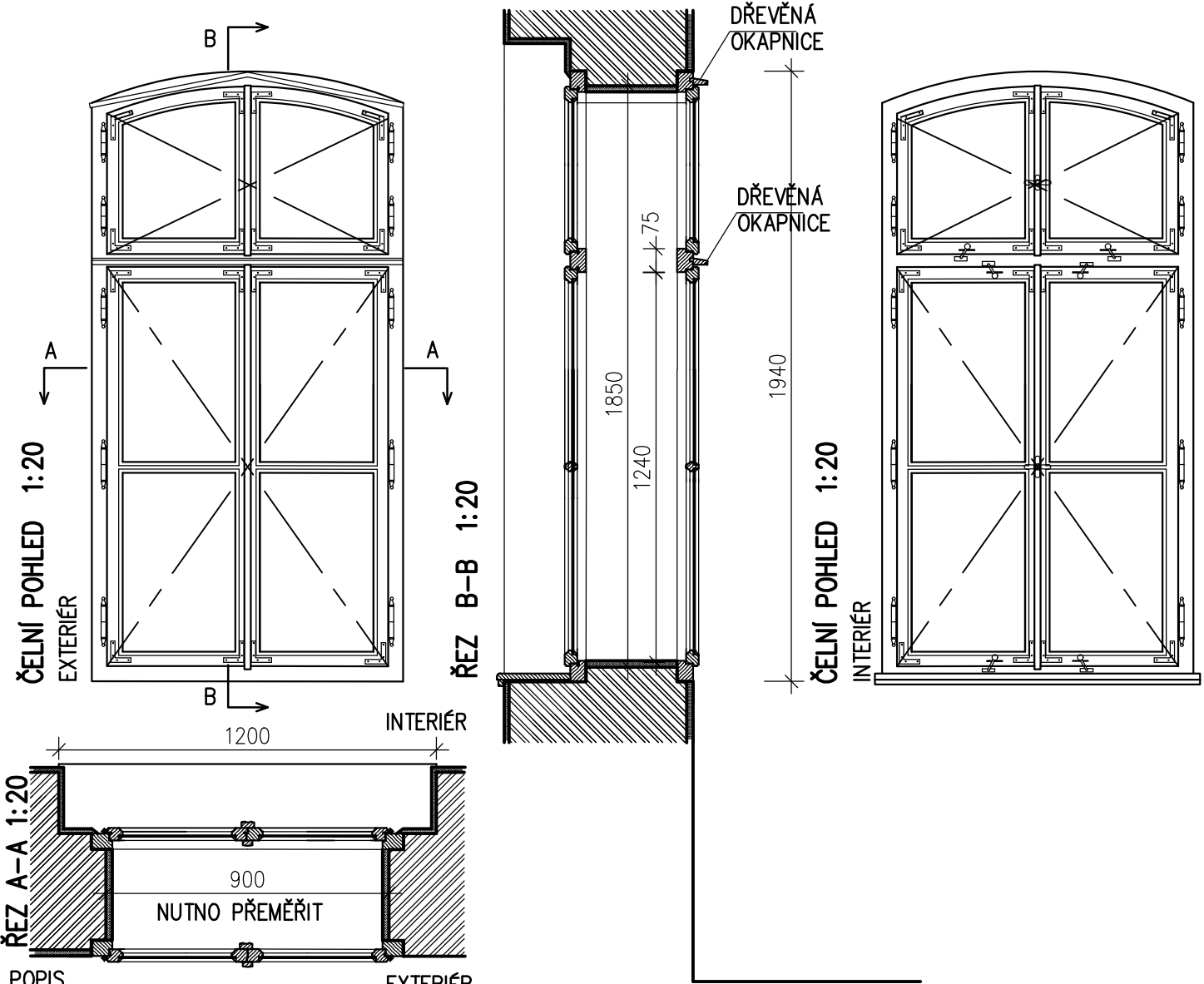


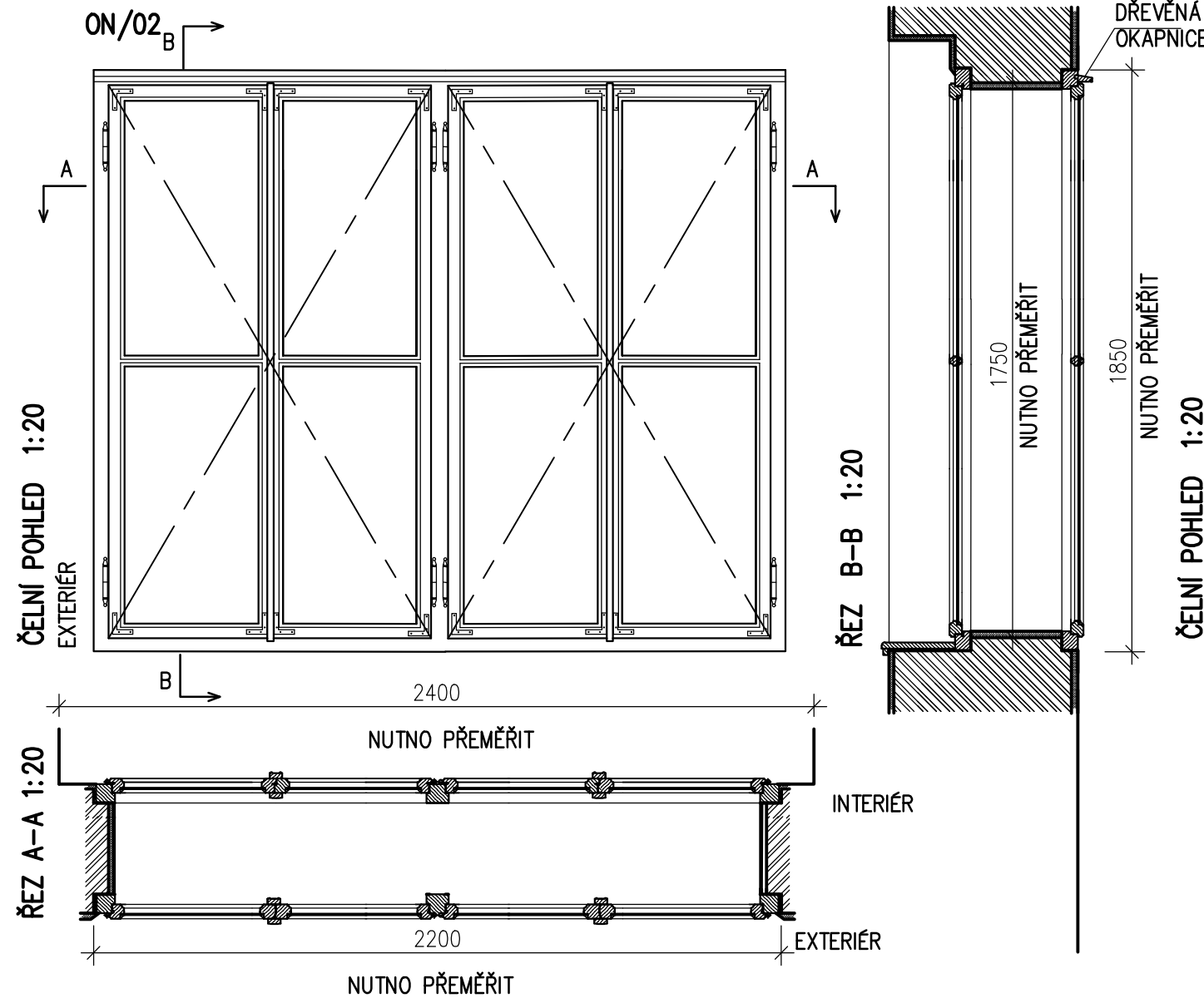
ON/01  
TVAROVÁ KOPIE OKNA  
DOCHOVANÉHO V INTERIÉRU 29/0



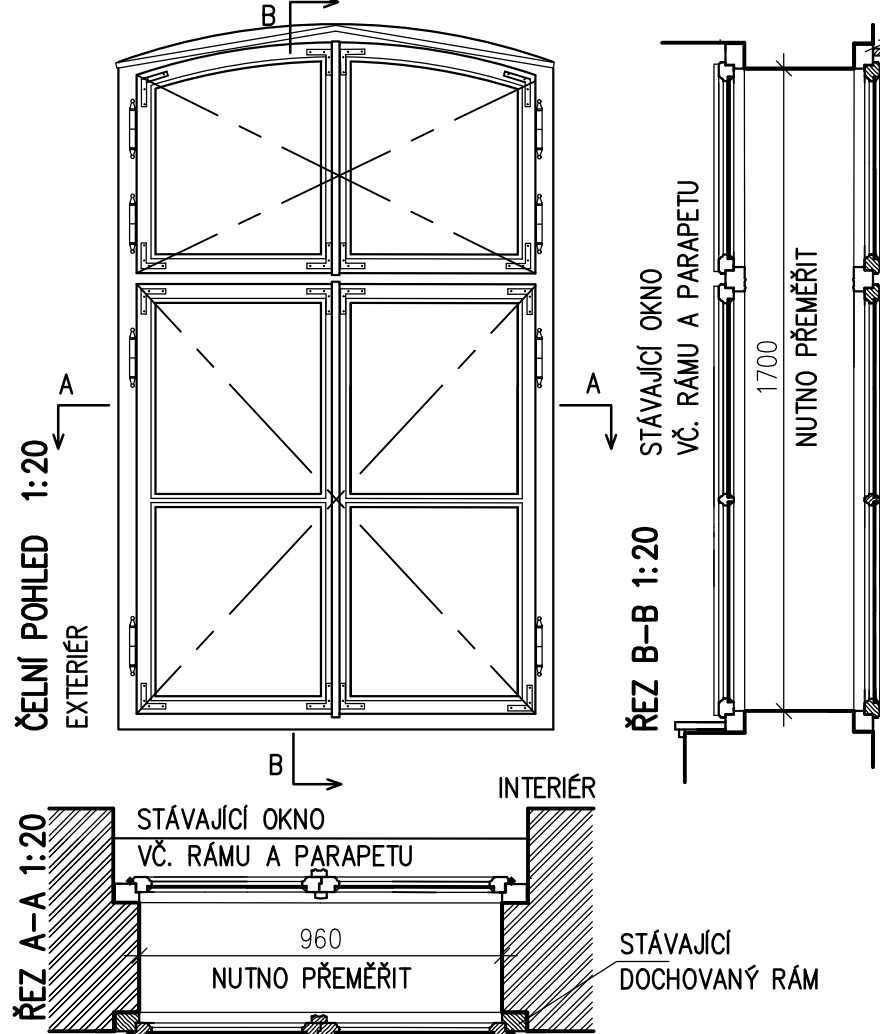
POPIS  
NOVÉ OKNO ČTYŘKŘIDLOVÉ ŠPALETOVÉ  
KŘIDLA OTVÍRÁVÁ VEN A DOVNITŘ ,S VODOROVNÝM POUTCEM  
SPODNÍ KŘIDLA DÉLENÁ JEDNOU VODOROVNOU PŘÍČLÍ (DVOUTABULKOVÁ)  
HORNÍ KŘIDLA S OBLOUKOVÝM ZAKONČENÍM  
STŘED KŘIDEL PŘEKRYT OBOUSTRANNOU KLAPAČKOU  
VNITŘNÍ KŘIDLA S OBVODOVÝM TĚSNĚNÍM  
ŠPALETA – OMÍTANÁ  
VNĚJŠÍ RÁM VLOŽEN DO LÍCE S FASÁDOU  
RÁMY SPOJENY OCELOVOU PÁSOVINOU POD OMÍTKOU

MATERIÁL – MASIVNÍ HRANOL (TŘÍDĚNÉ KVALITNÍ DŘEVO BEZ SUKŮ)  
MAX.VLHKOST 12%  
ZASKLENÍ – SKLO JEDNODUCHÉ TL.6MM TAŽENÉ ČIRÉ  
ULOŽENÉ DO SKL. TMELU

KOVÁNÍ –ROZVORA,OCELOVÉ OBRTLIKY  
OLIVA SE ŠTÍTKEM TVAROVÁ KOPIE DOCHOVANÉ  
OKENNÍ ZÁVĚSY ATYP OCEL TVAROVÁ KOPIE DOCHOVANÝCH  
(S BAMBULKOVÝM ZAKONČENÍM)  
HÁK VČ.OKA PRO ZAJIŠTĚNÍ VNĚJŠÍCH KŘIDEL  
OCEL POD KRYCÍ NATĚR  
OCELOVÉ OKENNÍ ROHOVNÍKY POD KRYCÍ NATĚR  
PROVEDENÍ – SMRK POD KRYCÍ NATĚR ODSTÍN DLE VZORKU



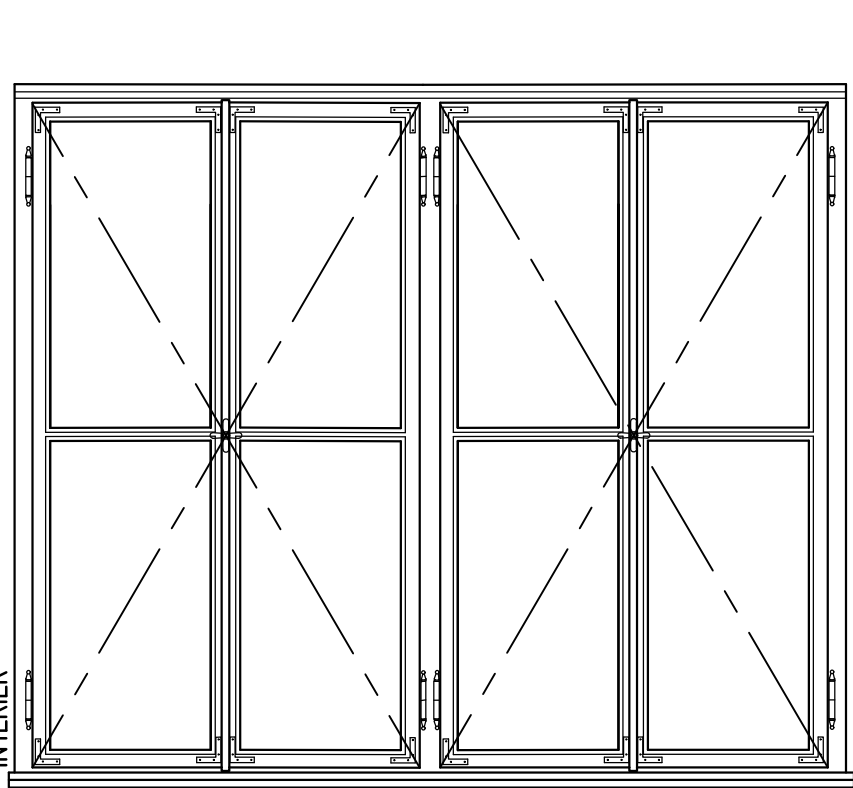
ON/05  
TVAROVÁ KOPIE OKNA  
DOCHOVANÉHO V INTERIÉRU 29/0  
NOVÁ OKENNÍ KŘIDLA DO STÁVAJÍCÍHO DOCHOVANÉHO RÁMU  
VÝŠKOVÉ DĚLENÍ JE NUTNÉ ZAMĚŘIT NA STÁVAJÍCÍM OKNĚ!  
PROFILACI NUTNO PŘEVZÍT ZE STÁVAJÍCÍHO OKNA V INTERIÉRU



POPIS  
OKENNÍ KŘIDLA DO STÁVAJÍCÍHO DOCHOVANÉHO RÁMU  
OKNO ČTYŘKŘIDLÉ OTVÍRÁVÁ VEN ,S VODOROVNÝM POUTCEM  
SPODNÍ KŘIDLA DÉLENÁ JEDNOU VODOROVNOU PŘÍČLÍ  
HORNÍ KŘIDLA S OBLOUKOVÝM ZAKONČENÍM  
STŘED KŘIDEL PŘEKRYT OBOUSTRANNOU KLAPAČKOU  
ŠPALETA – OMÍTANÁ  
STÁVAJÍCÍ RÁM VLOŽEN DO LÍCE S FASÁDOU

MATERIÁL – MASIVNÍ HRANOL (TŘÍDĚNÉ KVALITNÍ DŘEVO BEZ SUKŮ)  
MAX.VLHKOST 12%  
ZASKLENÍ – SKLO JEDNODUCHÉ TL.6MM TAŽENÉ ČIRÉ  
ULOŽENÉ DO SKL. TMELU

KOVÁNÍ –ROZVORA,OCELOVÉ OBRTLIKY  
OLIVA SE ŠTÍTKEM TVAROVÁ KOPIE DOCHOVANÉ  
OKENNÍ ZÁVĚSY ATYP OCEL TVAROVÁ KOPIE DOCHOVANÝCH  
(S BAMBULKOVÝM ZAKONČENÍM)  
HÁK VČ.OKA PRO ZAJIŠTĚNÍ VNĚJŠÍCH KŘIDEL  
OCEL POD KRYCÍ NATĚR  
OCELOVÉ OKENNÍ ROHOVNÍKY POD KRYCÍ NATĚR  
PROVEDENÍ – SMRK POD KRYCÍ NATĚR ODSTÍN DLE VZORKU

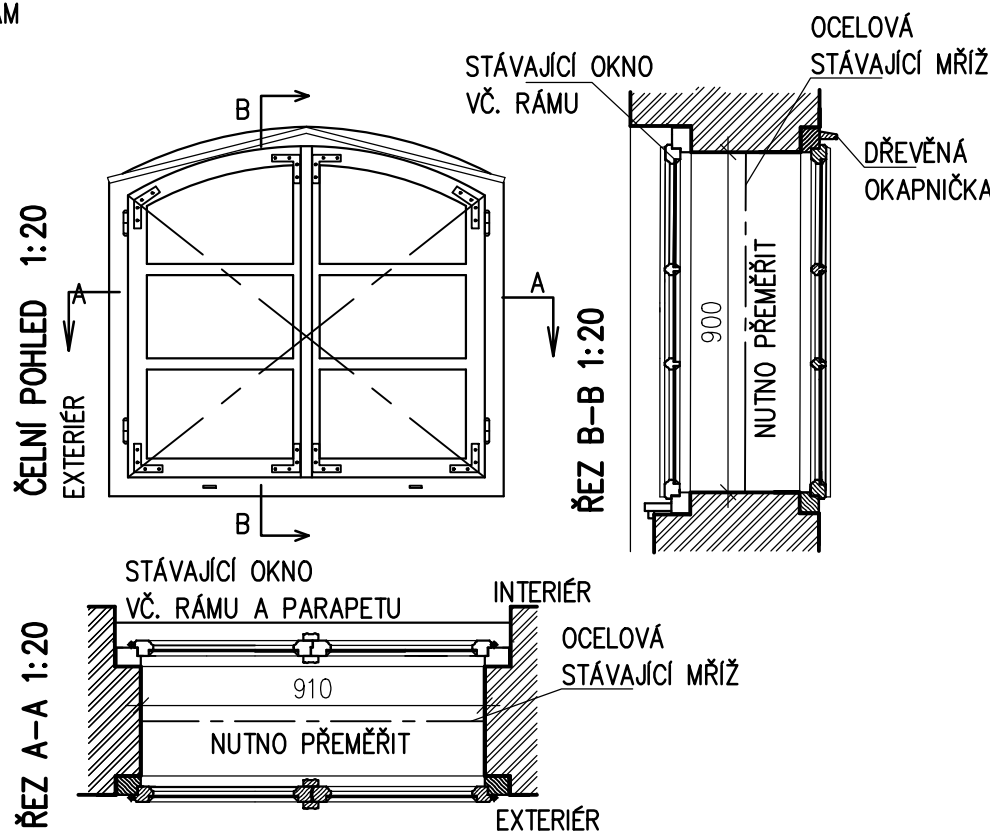


POPIS  
NOVÉ OKNO ČTYŘKŘIDLOVÉ ŠPALETOVÉ  
KŘIDLA OTVÍRÁVÁ VEN A DOVNITŘ ,S JEDNÍM SVISLÝM SLOUPKEM  
KŘIDLA DÉLENÁ JEDNOU VODOROVNOU PŘÍČLÍ (DVOUTABULKOVÁ)  
STŘED KŘIDEL PŘEKRYT OBOUSTRANNOU KLAPAČKOU  
VNITŘNÍ KŘIDLA S OBVODOVÝM TĚSNĚNÍM  
ŠPALETA – OMÍTANÁ  
VNĚJŠÍ RÁM VLOŽEN DO LÍCE S FASÁDOU  
RÁMY SPOJENY OCELOVOU PÁSOVINOU POD OMÍTKOU

MATERIÁL – MASIVNÍ HRANOL (TŘÍDĚNÉ KVALITNÍ DŘEVO BEZ SUKŮ)  
MAX.VLHKOST 12%  
ZASKLENÍ – SKLO JEDNODUCHÉ TL.6MM TAŽENÉ ČIRÉ  
ULOŽENÉ DO SKL. TMELU

KOVÁNÍ –ROZVORA,OCELOVÉ OBRTLIKY  
OLIVA SE ŠTÍTKEM TVAROVÁ KOPIE DOCHOVANÉ  
OKENNÍ ZÁVĚSY ATYP OCEL TVAROVÁ KOPIE DOCHOVANÝCH  
(S BAMBULKOVÝM ZAKONČENÍM)  
HÁK VČ.OKA PRO ZAJIŠTĚNÍ VNĚJŠÍCH KŘIDEL  
OCEL POD KRYCÍ NATĚR  
OCELOVÉ OKENNÍ ROHOVNÍKY POD KRYCÍ NATĚR  
PROVEDENÍ – SMRK POD KRYCÍ NATĚR ODSTÍN DLE VZORKU

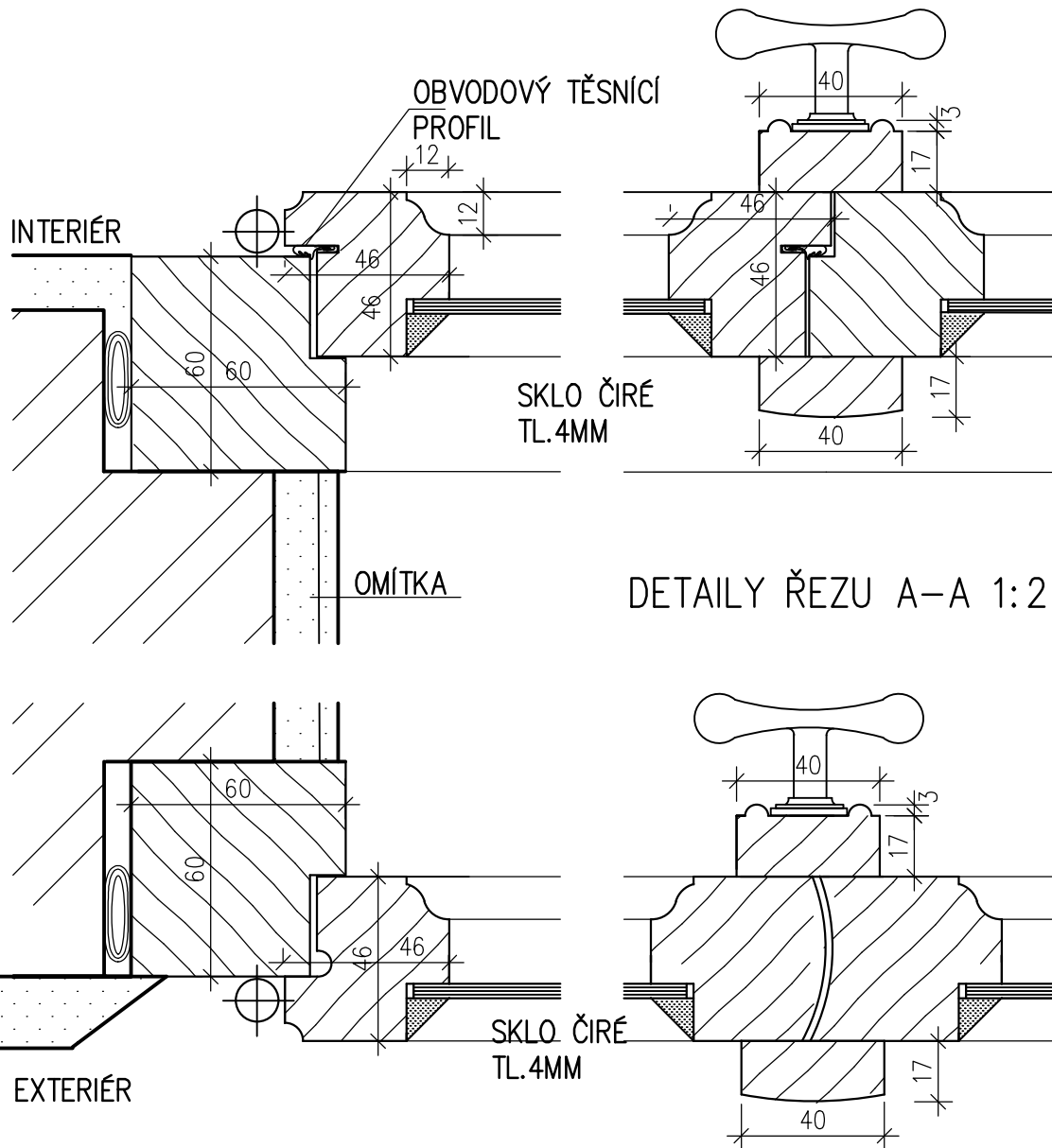
ON/06  
TVAROVÁ KOPIE OKNA  
DOCHOVANÉHO V INTERIÉRU 33/0  
NOVÁ VNĚJŠÍ KŘIDLA VČ. RÁMU  
PROFILACI NUTNO PŘEVZÍT ZE STÁVAJÍCÍHO OKNA V INTERIÉRU



POPIS  
OKNO DVOUKŘÍDLÉ OTVÍRÁVÁ VEN  
KŘIDLA DÉLENÁ DVĚMI VODOROVNÝMI PŘÍČLEMI  
ŠPALETA – OMÍTANÁ  
RÁM OKNA VLOŽEN DO LÍCE S FASÁDOU, SPOJEN S VNITŘNÍM RÁMEM  
OCELOVOU PÁSOVINOU POD OMÍTKOU  
STŘED KŘIDEL PŘEKRYT OBOUSTRANNOU KLAPAČKOU  
NA RÁMU V HORNÍ ČÁSTI DŘEVĚNÁ OKAPNICE


MATERIÁL – MASIVNÍ HRANOL (TŘÍDĚNÉ KVALITNÍ DŘEVO BEZ SUKŮ)  
MAX.VLHKOST 12%  
ZASKLENÍ – SKLO JEDNODUCHÉ TL.6MM TAŽENÉ ČIRÉ  
ULOŽENÉ DO SKL. TMELU

KOVÁNÍ – ROZVORA, OCELOVÉ OBRTLIKY  
OLIVA SE ŠTÍTKEM MOSAZ TYPOVÁ TWIN ELEGANT  
S ATYP.POVRCH.ÚPRAVOU– PATINA DLE VZORKU  
OKENNÍ ZÁVĚSY ATYP OCEL TVAROVÁ KOPIE DOCHOVANÝCH  
(S BAMBULKOVÝM ZAKONČENÍM)  
POD KRYCÍ NATĚR  
HÁK VČ.OKA PRO ZAJIŠTĚNÍ VNĚJŠÍCH KŘIDEL  
OCEL POD KRYCÍ NATĚR  
OCELOVÉ OKENNÍ ROHOVNÍKY POD KRYCÍ NATĚR  
PROVEDENÍ – SMRK POD KRYCÍ NATĚR ODSTÍN DLE VZORKU



UPOZORNĚNÍ–VÝKRES NENAHAZUJE VÝROBNÍ DOKUMENTACI ,  
TU JE NUTNO PŘEDLOŽIT K ODSOUHLASENÍ ZÁSTUPCI INVESTORA, NPŮ  
A ZÁSTUPCI PROJEKTANTA .  
PŘED VÝROBOU NUTNO PŘEMĚŘIT VEŠKERÉ ROZMĚRY NA STAVBĚ  
PO DOKONČENÍ STAVEBNÍCH ÚPRAV  
ZPRACOVATEL DODÁ VZORKY BAREVNOSTI A KOVÁNÍ  
PŘED VÝROBOU CELÉ SÉRIE OKENÍ BUDE VYROBEN A OSAZEN NA STAVBU  
JEDEN VZOROVÝ KUS VČ. KOVÁNÍ A PO KOMISIONELNÍM  
ODSOUHLASENÍM VŠEMI STRANAMI BUDE ZAHÁJENA VÝROBA.  
RÁM PROPOJENÝ POD VRCHNÍ VRSTVOU SKLADBY PODLAH OCEL. TYČÍ 60/8

REVIZE Č.:	OBSAH :	DATUM :

MÍSTO STAVBY:	Hornický skanzen Mayrau, čp.56, Vinařice, 273 07		
INVESTOR:	Sládečkovo vlastivědné muzeum v Kladně, p.o.; Hutská 1375, 272 01 Kladno		
ZÁSTUPCE INVESTORA:	PhDr. Zdeněk Kuchyňka, ředitel SVMK; MgA. Tomáš Voldráb, kurátor sbírek		
PROJEKTANT:			
<div><div><b>PROJEKTOVÝ ATELIER PRO ARCHITEKTURU A POZEMNÍ STAVBY, s.r.o.</b> BĚLEHRADSKÁ 199/70, 120 00, PRAHA 2, IČO : 45308616 TEL.: 224 255 555, 222 512 997   WWW.ATELIERTS.CZ   EMAIL: ATELIERTS@ATELIERTS.CZ</div></div>			
AUTOŘI:		Ing.arch. T.ŠANTAVÝ, Ing.arch. S. HLADNÍK	
ODPOV.PROJEKTANT:	ZPRACOVATEL ČÁSTI:	KRESLIL:	KONTROLOVAL:
Ing.arch. T.ŠANTAVÝ	Ing J. KALINEC	Eva VEVERKOVÁ	Ing.arch. T.ŠANTAVÝ
Č.ZAK.: 3489 20 20 02	NÁZEV DÍLA: <b>CELKOVÁ OBNOVA OBJEKTU LAMP OVNA V HORNICKÉM SKANZENU MAYRAU VE VINAŘICÍCH</b>		Č.PARÉ:
DATUM: 3/2021			
MĚŘÍTKO: 1:20.1:2	ČÁST: <b>D.1.1 - ARCHITEKTONICKO-STAVEBNÍ ŘEŠENÍ</b>		Č.PŘÍLOHY: <b>D.1.1/50</b>
STUPEN: DPS	NÁZEV PŘÍLOHY: <b>DETAILY OKEN</b>		
PROFESE: STAVEBNĚ–ARCHITEKTONICKÁ			